

# Radius VSM™

Vom Patienten getragener Vitalparameter-Monitor für die kontinuierliche Überwachung



Der Radius VSM ist ein am Körper getragener Vitalparameter-Monitor für eine Vielzahl von physiologischen Messwerten. Der Radius VSM basiert auf einer modularen Plattform und kombiniert die Zuverlässigkeit und Genauigkeit eines bettseitigen Monitors mit dem Komfort und der Freiheit eines tragbaren Geräts, das zur Mobilität und zur Bewegung anregt und zugleich sicherstellt, dass der Patient kontinuierlich und ohne Unterbrechung überwacht wird.

Der Radius VSM eignet sich für den Einsatz in allen Bereichen der Pflege; er bietet eine hohe Flexibilität und ist leicht skalierbar, um einen Anstieg des Patientenaufkommens zu bewältigen und dem Akuitätsgrad des jeweiligen Patienten gerecht zu werden.

# Die Vielseitigkeit eines bettseitigen Monitors in einem vom Patienten getragenen Gerät



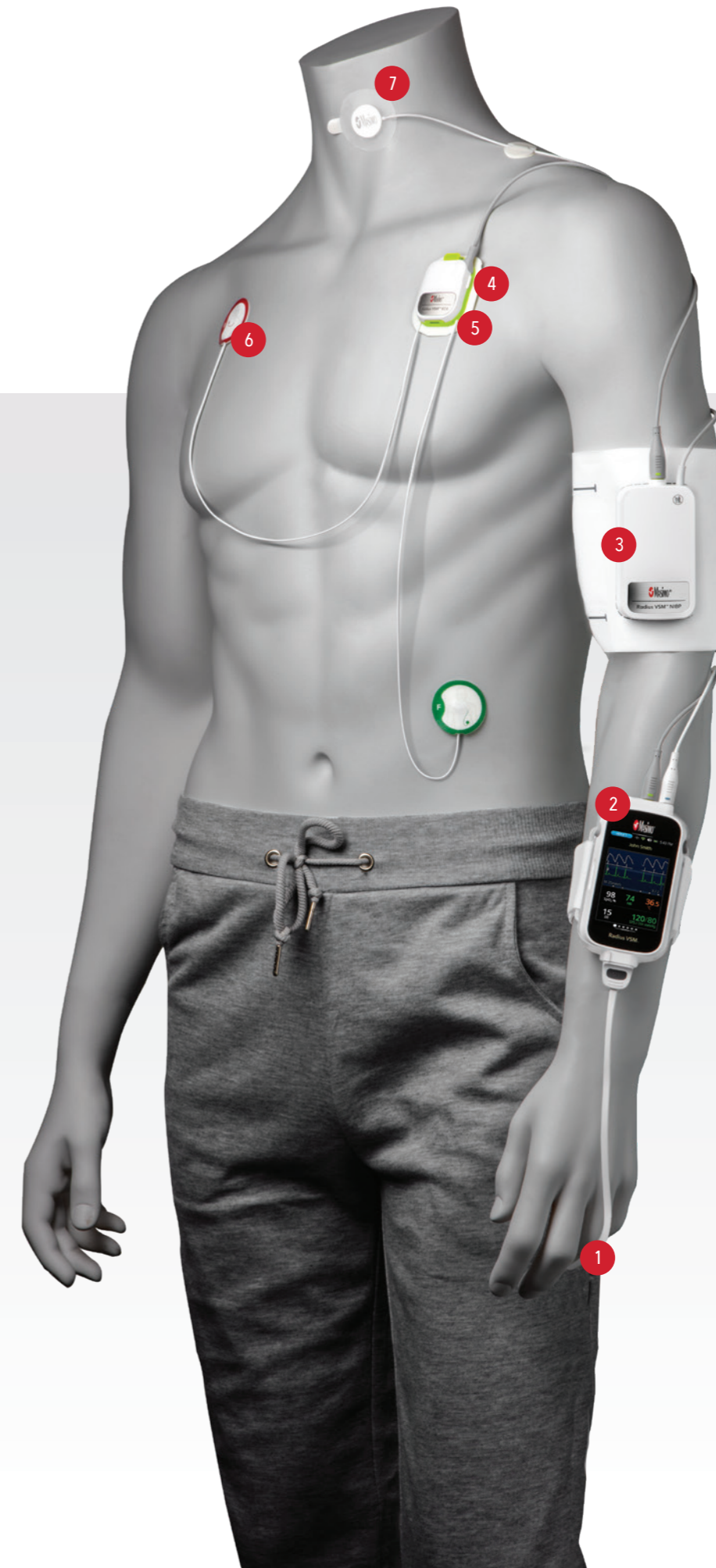
Radius VSM mit SpO2



Radius VSM mit SpO2 und NIBP



Radius VSM mit SpO2, NIBP, EKG, kontinuierlicher Körpertemperatur, akustischer Atemfrequenz und Überwachung von Orientierung, Position und Aktivität des Patienten



## Dieses kompakte, modulare System verfügt über:

- 1 Klinisch bewährte Masimo SET® Measure-through Motion und Low Perfusion™ Pulsoximetrie, einschließlich Sauerstoffsättigung (SpO2), Pulsfrequenz (PR), Perfusionsindex (Pi), Plethysmographie-Variabilitätsindex (Pleth Variability Index, PVi®) und Atemfrequenz über Pleth (RRp®)
- 2 Ein aggregierter Messwert der Atemfrequenz, der aus so vielen Methoden für die Bestimmung der Atemfrequenz ermittelt wird, wie sie aktuell mit dem Radius VSM verbunden sind, einschließlich der Messung aus der Plethkurve, aus dem Atemgeräusch, aus der Impedanz und aus der Brustwandbewegung
- 3 Nicht-invasiver Blutdruck (NIBP) mit Messung beim Aufpumpen, mit Manschetten für den Gebrauch durch einen einzigen Patienten, anpassbarem Zeitplan (was die Notwendigkeit regelmäßiger manueller Messungen durch den Arzt reduziert) und variablen Aufpumpgeschwindigkeiten
- 4 Kontinuierliche Messung der Körpertemperatur mit Benachrichtigung bei Über- bzw. Unterschreiten der vom Arzt festgelegten Temperaturschwellenwerte
- 5 Überwachung der Patientorientierung, -position und -aktivität, um den Arzt auf unbeaufsichtigte Patientenbewegungen aufmerksam zu machen und Stürze sowie vermeidbare Druckverletzungen zu erkennen, mit der zusätzlichen Möglichkeit, die anhand der Brustwandbewegung ermittelte Atemfrequenz anzuzeigen
- 6 Elektrokardiogramm (EKG) mit Erkennung von Herzfrequenz, Atemfrequenz und lebensbedrohlichen Arrhythmien unter Verwendung eines dreiadrigen Elektrodenkabels für den Gebrauch durch einen einzigen Patienten, das die folgenden Ableitungen bietet: I, II, III, aVR, aVL und aVF
- 7 RRA® Kontinuierliche akustische Überwachung der Atemfrequenz mit rainbow Acoustic Monitoring®, das die durch den Luftstrom des Patienten verursachten akustischen Muster in Atemzyklen umwandelt, um die Atemfrequenz zu berechnen und eine Akustische-Atmung-Kurve zu visualisieren



# Ein flexibler, kontinuierlicher Monitor für alle Genesungsstadien

## Informationen für unterwegs

Der Radius VSM bietet auf seinem integrierten Multi-Touch-LED-Display Kurven und Parameter-Verlaufsdaten, damit Kliniker über den Patientenstatus informiert bleiben, während sie mit dem Patienten unterwegs sind.



## Eine personalisierte Überwachungslösung

Der Radius VSM basiert auf einer modularen Plattform, die es Klinikern ermöglicht, die individuellen Bedürfnisse des Patienten in allen Stadien der Genesung zu überwachen.



## Überwachung unterwegs

Der Radius VSM ermöglicht es Patienten, sich frei und komfortabel umher zu bewegen, während sie kontinuierlich überwacht bleiben.

## Ruhe ohne Ablenkung

Mit der anpassbaren Zeitplanung und den variablen Aufpumpgeschwindigkeiten ermöglicht der Radius VSM es Patienten, bequem zu ruhen, ohne durch regelmäßige manuelle Messungen gestört zu werden.



## Rationalisierung von Arbeitsabläufen

Bei Integration des Radius VSM in die Masimo Hospital Automation™ Plattform hilft er, klinische Arbeitsabläufe zu vereinfachen, indem er die Übertragung von Patientendaten an zentralisierte ergänzende Überwachungssysteme und die Dokumentation in elektronischen Krankenakten (EMR) automatisiert.





# Schnelle Konfiguration für die Überwachung der Bedürfnisse des jeweiligen Patienten

Der Radius VSM basiert auf einer modularen, tragbaren Plattform, die es Ärzten und Pflegepersonal ermöglicht, jedes Bett mit einer umfassenden Überwachung auszustatten. Je nach Überwachungsbedarf des jeweiligen Patienten können schnell Komponenten hinzugefügt oder entfernt werden. Der Radius VSM integriert eine Vielzahl von Technologien, Modulen und nicht-invasiven Sensoren, ohne dass zusätzliche bettseitige Geräte, eine Netzwerkinfrastruktur oder kabelgebundene Verbindungen erforderlich sind.

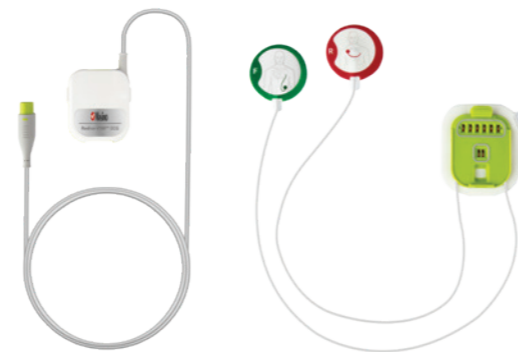


## Tragbares Radius VSM-Gerät

- > Intuitives, einfach zu bedienendes Touchscreen-Farbdisplay
- > EKG-, Plethysmographie- und Akustische-Atmung-Kurven werden auf dem Gerät angezeigt
- > Optische und akustische Alarmer
- > Eingebauter wiederaufladbarer Akku mit bis zu 12 Stunden Nutzungsdauer
- > Robustes, widerstandsfähiges Design für den Einsatz in geschäftigen Krankenhäusern, übersteht Stürze aus bis zu einem Meter Höhe
- > Wasserbeständig

## Wiederverwendbarer multifunktionaler Pod mit Elektroden zur Verwendung durch nur einen Patienten

- > Das wiederverwendbare EKG-Modul lässt sich nahtlos an das dreidradige Elektrodenkabel für die Verwendung durch nur einen Patienten anschließen
- > Erkennt Herzfrequenz, Atemfrequenz und fortgeschrittene lebensbedrohliche Arrhythmien
- > Bietet kontinuierliche Temperaturmessung und Überwachung der Patientenaktivität, einschließlich Überwachung der Patientenposition und Sturzerkennung



## Modul für nicht-invasive Blutdruckmessung

- > Mit Measure-on-Inflation-Technologie und leichten Manschetten für den Gebrauch durch nur einen Patienten
- > Anpassbare Zeitplanung, die den Bedarf an regelmäßigen manuellen klinischen Messungen reduziert
- > Variable Aufpumpgeschwindigkeiten: schneller für mobile Patienten und langsamer für bettlägerige Patienten, was die Gefahr einer Unterbrechung des Schlafes minimiert

# Konnektivität und Datenintegration

Der Radius VSM kann als eigenständiges Gerät betrieben oder drahtlos mit bettseitigen Masimo-Monitoren und Patientenüberwachungssystemen verbunden werden, was einen flexiblen Einsatz in einer Vielzahl von Szenarien ermöglicht.



## Verbesserte Ablesbarkeit mit der Root® Plattform für Patientenüberwachung und Konnektivität

Der Radius VSM verbindet sich über drahtloses Bluetooth® mit dem Root am Patientenbett und bietet Pflegeteams damit:

- > Verbesserte Ablesbarkeit von Daten und Kurven auf dem größeren Root-Bildschirm
- > Automatisierte Übertragung von Patientendaten in elektronische Krankenakten (EMR)
- > Speicherung und Anzeige von bis zu 96 Stunden an Parameter-Verlaufsdaten und EKG-Kurven

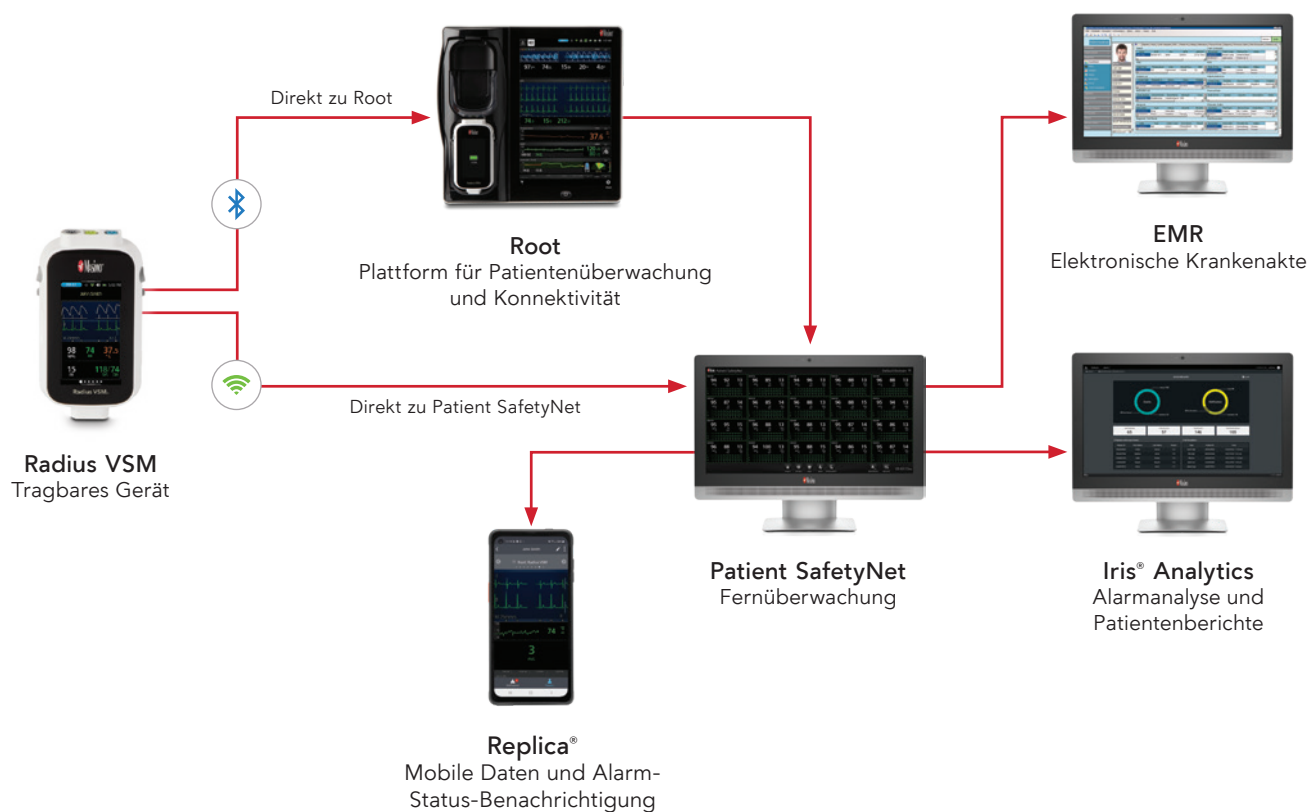
## Zentralisierte Überwachung mit dem Patient SafetyNet™ Supplemental Remote Monitoring and Clinician Notification System

Der Radius VSM kommuniziert unabhängig über WLAN mit Patient SafetyNet und kann so als Teil eines Patientenüberwachungssystems eingesetzt werden und Pflegeteams auf diese Weise die folgende Unterstützung bieten:

- > Überwachung des Patientenstatus von einer zentralen Überwachungsstation aus
- > Fernalarm-Benachrichtigungen überall im Krankenhaus
- > Kontinuierliche Verfolgung der Vitalparameter und EKG-Daten aus der Ferne
- > Automatisierung der Übertragung von Patientendaten an elektronische Krankenakten
- > Speicherung und Anzeige von bis zu 96 Stunden an Parameter-Verlaufsdaten und EKG-Kurven



# Die Radius VSM Connected-Lösung



## Bestellinformationen

### Radius VSM-Gerät und -Module

Radius VSM-Gerät, 1/Box	9037
Radius VSM Multifunktionaler wiederverwendbarer Pod	4888
Radius VSM NIBP-Modul	4889
Radius VSM Root-Ladegerät	4784

### Sofort einsatzbereites Konfigurationskit

Radius VSM-Kit <sup>†</sup>	9036
Inhalt des Kits	.2 Radius VSM-Geräte 1 multifunktionaler wiederverwendbarer Pod 1 NIBP-Modul

### Sensoren und Zubehör

RD SET® Adt CS-1, SpO2-Klebesensor, Erwachsene, 20/Box	4615
RD SET Neo CS-1, SpO2-Klebesensor, Neugeborene/Erwachsene, 20/Box	4886
Radius VSM EKG-Elektroden, dreiadrig, EIC, Erwachsene, 20/Box	4695
Radius VSM Einweg-NIBP-Manschette, Erwachsene, klein, 20/Box	4825
Radius VSM Einweg-NIBP-Manschette, Erwachsene, 20/Box	4826
Radius VSM Einweg-NIBP-Manschette, Erwachsene, groß, 20/Box	4827
Radius VSM RAS-45 Akustische-Atmung-Sensor, Erwachsene, 10/Box	4828
Radius VSM Einweg-Armband, groß, 20/Box	301027
Radius VSM Einweg-Armband, mittelgroß, 20/Box	301028
Radius VSM Einweg-Armband, klein, 20/Box	301029

\*Die Verwendung der Marke Patient SafetyNet erfolgt unter Lizenz des University HealthSystem Consortium.

<sup>†</sup>Das Kit enthält kein Root-Ladegerät, keine Sensoren, keine Manschetten und kein Zubehör. Diese Artikel müssen separat bestellt werden.

Zur professionellen Verwendung. Vollständige Verschreibungsinformationen einschließlich Indikationen, Kontraindikationen, Warnungen und Vorsichtsmaßnahmen finden Sie in der Gebrauchsanweisung.

**Masimo U.S.**  
Tel: 1 877 4 Masimo  
info-america@masimo.com

**Masimo International**  
Tel: +41 32 720 1111  
info-international@masimo.com

